

2021年11月吉日
株式会社ベッセルホテル開発

一駅のように地域とお客様をつなぐー
レフ松山市駅 by ベッセルホテルズ
2021年12月1日(水)開業



「あなたと家族と街を愛する。」をビジョンに、全国でホテル事業を展開する、株式会社ベッセルホテル開発(本社:広島県福山市南本庄三丁目4番27号、代表取締役社長:瀬尾 吉郎、以下、ベッセルホテルズ)は、2021年12月1日(水)、「レフ松山市駅 by ベッセルホテルズ」(支配人:連石 将志)を、ベッセルホテルズ初となる、四国 愛媛県・松山市に開業いたします。

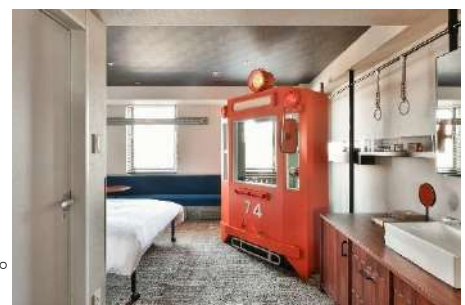
レフ松山市駅 by ベッセルホテルズ(以下、当ホテル)は、四国地方で最大の乗降人数を誇る、伊予鉄「松山市駅」隣接のロケーションに「THE STATION」をコンセプトに開業。電車やバスなど、多くの交通手段が集まる松山市駅のように、愛媛・松山とお客様をつなぐ、ハブのような場所となることを目指します。客室は、コンセプトルーム「伊予鉄ルーム」をはじめ、街を走る電車が見える客室をご用意いたします。各客室には、日本三大緋のひとつ「伊予緋」をあしらひ、地元の陶芸作家が制作した「砥部焼」でできた花器を使用。朝食には、愛媛各地の料理をお楽しみいただけるメニューをご用意するなど、館内全体で愛媛・松山を感じていただけます。そのほか、サウナ付の大浴場や、貸し切りでお楽しみいただける「家族風呂」をご用意し、プライベートな空間でおくつろぎいただけます。

当ホテルのコンセプトを体現する一つとして、実際に使われていた鉄道車両の一部を使った「伊予鉄ルーム」を2室をご用意するほか、各客室を電車のつり革を模した内装に装飾、街を走る路面電車・郊外電車・坊っちゃん列車が見える客室をご用意いたします。

■ コンセプトルーム「伊予鉄ルーム」について

実際に約60年間活躍してきた、引退車両のパーツをリユースした「伊予鉄ルーム」。古くから地域の皆様に愛されている、伊予鉄道様で活躍されてきた車両を客室でリユースさせていただくことで、地域活性化の一助となることを願い、作製することとしました。作製にあたり、車両を解体・移設・設置する費用の一部は、クラウドファンディングに挑戦し、皆様からご支援いただきました。ご支援いただいた多くの皆様の資金を活用した、思いが詰まった「伊予鉄ルーム」となっております。

客室には、実際の運転席・床材・つり革・パネルなどのパーツを使用。鉄道模型(Nゲージ)も走っており、鉄道好きの方はもちろん、鉄道に興味の無い方にも、見るだけでお楽しみいただけます。本来は使われることのない引退車両をリユースした「伊予鉄ルーム」とおして、「物を大事にすることの大切さ」をお子様に理解してもらい、教育の場としてもご活用いただけます。



■ 「レフ松山市駅から出発！松山と愛媛を旅する朝ごはん」

愛媛各地の美味しいものを旅するようにお召しあがりいただけます。愛媛を代表する各地の郷土料理や B 級グルメを日替わりでご用意。柑橘王国愛媛ならではの、ジュースの飲み比べ、柑橘を使用したオリジナルスイーツもご用意いたします。盛り付けの器には、国の伝統工芸に指定されている「砥部焼」を使用。器からも地域を感じられる朝食を提供いたします。



【メニュー例】

宇和島鯛めし(生食鯛)をはじめ、炊き込み鯛めし・松山タコ飯・松山もぶり寿司・鯛のパエリア・松山鍋焼きうどん・八幡浜ちゃんぽん などの郷土料理や、今治焼き鳥・センザンギ・今治焼豚玉子飯などの B 級グルメをご用意。ドリンクには、毎日ご提供する温州ミカンのほか、ひめぼん・きよみ・ぼんかん・河内晩柑のジュースを日替わりでご用意。松山の地酒もご用意しますので、朝からお楽しみいただけます。

【料金(税込)】

宿泊の方: 大人 1,300 円 / 6~12 歳 800 円 / 5 歳以下無料 ※開業記念価格

外来の方: 大人 1,800 円 / 6~12 歳 1,500 円 / 5 歳以下 900 円

■ 砥部焼・伊予絣について

各客室には、国の伝統工芸品である「砥部焼」の花器を設置。松山市で活躍されている 13 名の陶芸作家が当ホテルのために作製しました。また、日本三大絣のひとつである、「伊予絣」という木綿生地の染織物をあしらっております。古くから受け継がれている伝統工芸品を、館内でお楽しみいただけます。



「砥部焼」の花器



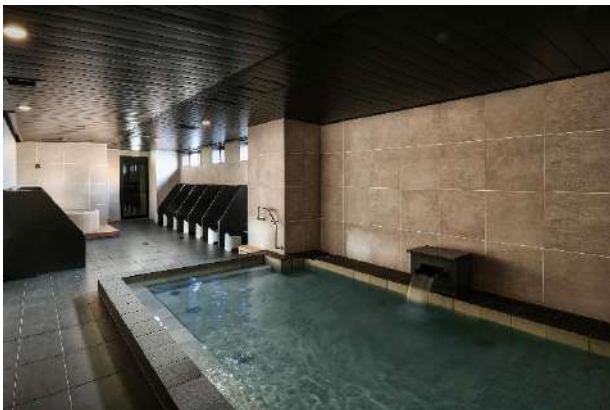
「伊予絣」のクッション

■ 自動チェックイン機導入

当ホテルでは、ベッセルホテルズとして初めて「自動チェックイン機」を導入。非対面式のチェックインにより密を防ぎ、ソーシャルディスタンスを保つことで、安全な空間を提供いたします。また、チェックインや精算を自動化することにより、スタッフのロビーでのおもてなしや、サービスの向上を目指します。

■ 施設情報

愛媛・松山の魅力をまるごとお客様にお伝えする館内には、男女それぞれサウナ付の大浴場を完備しております。大浴場内には、外の空気を感じていただけるようなお風呂や、ベッセルホテルズ初の取り組みとなる「家族風呂」もご用意。「家族風呂」は貸し切りでお楽しみいただけるため、周りを気にせずプライベートな空間でおくつろぎいただけます。



大浴場



家族風呂



大型マップ



EVホール



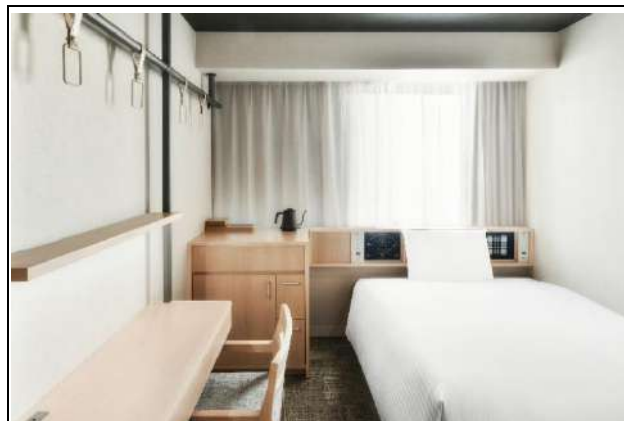
フロント



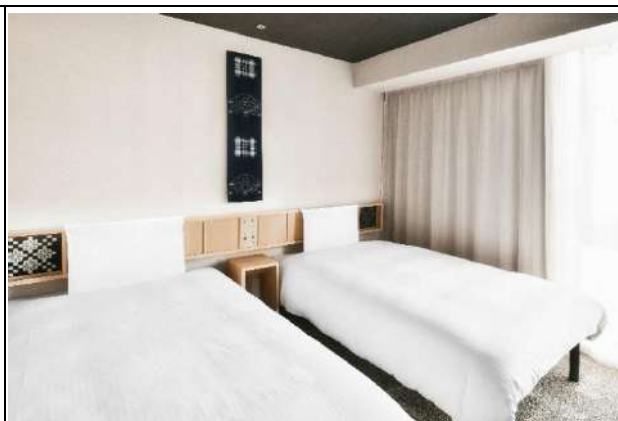
ラウンジ

■ 客室情報

4階から 13 階の客室フロアには、コンセプトルーム「伊予鉄ルーム」をはじめ、15.2 m²から 44.6 m²まで、全 8 タイプ 208 室の客室を設けております。各客室には、「伊予絊」や地元陶芸作家が作製した「砥部焼」のできた花器を装飾しております。



・スタンダードシングル【50 室】 15.2 m²～16.3 m²
140 cm×1 台(ベッド)



・スタンダードツイン【35 室】 20.4 m²～22.2 m²
120 cm×2 台(ベッド)



・プレミアムルーム【2 室】44.6 m²
140 cm×2 台(ベッド)
90 cm ×2 台(ベッド)
※人数に応じてベッド台数 2～4 台ご用意

[他客室タイプ]
 ・シャワーブースシングル【80 室】15.2 m²～16.3 m²
140 cm×1 台(ベッド)
 ・アクセシブルシングル【3 室】20.4 m²
140 cm×1 台(ベッド)
 ・スーペリアルーム【26 室】24.2 m²～26.2 m²
120 cm×2 台(ベッド)90cm×1 台(ベッド)
※人数に応じてベッド台数 2～3 台ご用意
 ・伊予鉄ルーム【2 室】24.2 m²
150 cm×1 台(ベッド)90cm×1 台(ベッド)
※人数に応じてベッド台数 1～2 台ご用意
 ・デラックスルーム【10 室】31.5 m²
120 cm×2 台(ベッド)
100 cm×2 組(布団)
※人数に応じて、ベッド 2 台・布団 2 組をご用意

■ 宿泊料金素泊まり(1泊1室あたり料金/税込)

客室タイプ	部屋の広さ	1 名	2 名	3 名	4 名
シャワーブースシングル	15.2 m ² ～16.3 m ²	¥8,500～	¥11,500～	—	—
スタンダードシングル	15.2 m ² ～16.3 m ²	¥8,500～	¥11,500～	—	—
スタンダードツイン	20.4 m ² ～22.2 m ²	¥11,500～	¥15,500～	—	—
スーペリアルーム	24.2 m ² ～26.2 m ²	¥12,500～	¥17,500～	¥19,500～	—
デラックスルーム	31.5 m ²	¥13,500～	¥18,500～	¥20,500～	¥22,500～
伊予鉄ルーム	24.2 m ²	¥25,500～	¥29,500～	¥31,500～	—
プレミアムルーム	44.6 m ²	¥25,500～	¥29,500～	¥31,500～	¥33,500～
アクセシブルシングル	20.4 m ²	¥12,000～	¥16,000～	—	—

■ サービスの特徴

- ー 18歳以下のお子様添い寝無料。ご両親や祖父母と同室での添い寝の場合、お子様の料金は無料に。さらに、5歳以下のお子様は朝食も無料。
- ー お子様には、ベビーベッドなどの豊富な貸出品、お子様用アメニティやおむつ・おしりふきなどのベビー用品も無料でご提供。小さなお子様連れの家族旅行にもおすすめです。
- ー クレンジング、洗顔、化粧水などの充実した無料アメニティをご用意。男性、女性それぞれにアメニティをご用意しております。
- ー ご到着時のおもてなしとしてウェルカムドリンクを無料でご提供。

■ 安心してご利用いただくために

お客様に安心してお過ごしいただけるよう、新型コロナウイルス感染症対策を徹底しております。家族旅行やご友人との旅行、鉄道好きの皆様、またお仕事の機会にも、安全な環境で愛媛・松山の魅力を感じられる当ホテルをご利用ください。

■ ホテル概要

名称	レフ松山市駅 by ベッセルホテルズ
所在地	愛媛県松山市駅湊町5丁目2番地2号
開業日	2021年12月1日(水)
事業主	株式会社伊予鉄グループ
運営	株式会社ベッセルホテル開発
設計	東急設計コンサルタント・MIKI 建築設計事務所
施工	五洋建設株式会社四国支店
建物概要	建築面積:722.02 m ² 延べ面積:7902.27 m ² 構造:鉄骨造地上13階建 客室数:全208室

■ 株式会社ベッセルホテル開発 会社概要

社名	株式会社ベッセルホテル開発
本社所在地	〒720-0077 広島県福山市南本庄三丁目4番27号 TEL(084)920-1230 FAX(084)920-1156
設立	2003年9月24日
資本金	1,000万円
決算月	3月
株主構成	株式会社ベッセル 100%出資
代表者	代表取締役社長 瀬尾 吉郎
ベッセルグループ	株式会社ベッセル 株式会社ベッセルテクノサービス 株式会社ベッセルセントラルサービス 公益財団法人しぶや美術館
ベッセルグループ従業員数	1,945名(ベッセルグループ 2021年11月1日現在)

■ グループホテル

1	ベッセルホテル福山	121室	2000年 3月開業	広島県福山市
2	ベッセルイン福山駅北口	117室	2002年 3月開業	広島県福山市
3	ベッセルホテル倉敷	120室	2002年 4月開業	岡山県倉敷市
4	ベッセルホテル熊本空港	132室	2004年 8月開業	熊本県菊池郡大津町
5	ベッセルホテル石垣島	126室	2005年10月開業	沖縄県石垣市
6	ベッセルホテル福岡貝塚	124室	2006年 2月開業	福岡市東区
7	ベッセルホテル東広島	126室	2006年 6月開業	広島県東広島市
8	ベッセルホテル苅田北九州空港	128室	2006年11月開業	福岡県京都郡苅田町
9	ベッセルホテル都城	128室	2008年 1月開業	宮崎県都城市
10	ベッセルイン上野入谷駅前	76室	2011年 2月開業	東京都台東区入谷
11	ベッセルイン広島駅前	85室	2012年 2月開業	広島市南区西蟹屋
12	ベッセルホテルカンパーナ沖縄	161室	2012年 3月開業	沖縄県中頭郡北谷町
13	ベッセルイン札幌中島公園	196室	2013年 2月開業	札幌市中央区
14	ベッセルイン八千代勝田台駅前	78室	2013年 9月開業	千葉県八千代市
15	ベッセルイン博多中洲	166室	2014年10月開業	福岡市博多区中洲
16	ベッセルホテルカンパーナ京都五条	238室	2015年 9月開業	京都市下京区
17	ベッセルホテルカンパーナ沖縄 別館	163室	2016年11月開業	沖縄県中頭郡北谷町
18	ベッセルイン心斎橋	133室	2017年 5月開業	大阪市中央区
19	ベッセルイン滋賀守山駅前	120室	2017年 8月開業	滋賀県守山市
20	ベッセルホテルカンパーナ名古屋	233室	2018年10月開業	名古屋市中村区
21	ベッセルイン栄駅前	225室	2018年11月開業	名古屋市中区
22	ベッセルイン千葉駅前	172室	2019年 3月開業	千葉市中央区
23	ベッセルホテルカンパーナすすきの	296室	2019年 6月開業	札幌市中央区
24	レフ熊本 by ベッセルホテルズ	229室	2019年12月開業	熊本市中央区
25	ベッセルイン京成津田沼駅前	92室	2020年 2月開業	千葉県習志野市
26	レクー沖縄北谷スパ&リゾート	229室	2020年 3月開業	沖縄県中頭郡北谷町
27	レクー沖縄北谷スパ&リゾート プレミア	48室	2020年 7月開業	沖縄県中頭郡北谷町
28	レフ大宮 by ベッセルホテルズ	198室	2020年 9月開業	さいたま市大宮区
29	レフ京都八条口 by ベッセルホテルズ	124室	2021年 3月開業	京都市南区
30	レフ松山市駅 by ベッセルホテルズ	208室	2021年12月開業	愛媛県松山市
31	ベッセルインなんば	123室	2022年 開業予定	大阪市中央区
32	レフ関空泉佐野 by ベッセルホテルズ(仮称)	222室	2022年 夏開業予定	大阪府泉佐野市
33	ベッセルイン高田馬場(仮称)	160室	2023年 春開業予定	東京都新宿区高田馬場
	福山ニューキャッスルホテル (運営:株式会社ベッセル)	218室	1984年 7月開業	広島県福山市
	合計	5,315室		

【本件に関するお問い合わせ先】

株式会社ベッセルホテル開発 マーケティング課 担当:池田・須内(すのうち)・遠藤
 〒720-0077 広島県福山市南本庄三丁目4番27号
 TEL:084-920-1230 FAX:084-920-1156