

—食欲の秋に楽しく糖質制限—
新プラン 糖質制限プラン販売開始
レクー沖縄北谷スパ&リゾート



「あなたと家族と街を愛する。」をビジョンに、全国でホテル事業を展開する、株式会社ベッセルホテル開発(本社:広島県福山市南本庄三丁目4番27号、代表取締役社長:瀬尾 吉郎、以下、ベッセルホテルズ)は、レクー沖縄北谷スパ&リゾート(総支配人:西村 孝俊)にて、旅行先でも楽しく無理なく糖質制限をしていただけるよう、9月22日(水)より糖質制限プランを販売いたします。

■ 糖質制限プランのポイント

- 旅行先でも楽しみながら糖質制限をしていただけます
- 1食あたり34.1～39.7gに抑えた朝食メニューをご提供
- 客室には3種類の低糖質ドリンクをご用意

■ 旅先でも安心して糖質制限をしていただけます

食欲の秋が近づいているこの時期に合わせ、ダイエットや体調管理、健康維持に気をつけている方のために、旅行先で楽しみながら糖質制限をしていただけるよう、レクー沖縄北谷スパ&リゾートにて「糖質制限プラン」を販売することとしました。本プランでは、客室に沖縄ならではの低糖質ドリンクを3種類ご用意するほか、朝食では「糖質制限メニュー」をお召しあがりいただけます。普段ご提供している、ベッセルホテルズこだわりの朝食メニューはそのままに、糖質量を抑えるために組み合わせられた沖縄料理メニュー。ビュッフェで食べ過ぎてしまう方や、糖質制限をしたいが糖質量がどのくらいかよくわからない方に、安心して糖質制限をしていただけます。

プラン内容

- 【 宿泊開始 】 2021年9月22日(水)～
- 【 内容 】 低糖質ドリンク3種類プレゼント、朝食での「糖質制限メニュー」のご提案
- 【 料金 】 1名様1室 8,600円(税込)～
- 【 予約方法 】 公式サイトよりご予約ください <https://bit.ly/3tZl6kA>

レクー沖縄北谷スパ&リゾートについて

沖縄では珍しい、地下1,400mから汲みあげた天然温泉を備える、レクー沖縄北谷スパ&リゾート。男女ともにサウナを完備した大浴場で、ゆったりとした時間をおくつろぎいただけます。また、最上階には、沖縄・北谷の街を一望できる、インフィニティプールを備えたスパがあり、非日常のラグジュアリー感を体感できます。

レクー沖縄北谷スパ&リゾートで、リゾート気分を味わい、リフレッシュしながら、旅行中も無理なく「緩やかな糖質コントロール」をしていただけます。

3種類のドリンクを客室にご用意

ご予約いただいたお客様の客室には、3種類の低糖質ドリンクをご用意。「オリオン ゼロライフ(糖質ゼロ)」、「コカ・コーラゼロ」、「オリオン DOSEEシークワサー」など、沖縄ならではのラインナップを取り揃えました。沖縄の雰囲気を感じながら、おいしいドリンクで無理なく糖質制限をしていただけます。

こだわりの朝食から糖質制限メニューをご提案

ベッセルホテルズでは、「朝ごはん地域を感じる」、「日本の四季を感じる」をテーマに、ホテルごとにコンセプトを掲げ、郷土料理や地元食材にこだわったメニューをご提供。レクー沖縄北谷スパ&リゾートでは、「わくわくリゾートキッチン」をコンセプトに、沖縄の素材を使った料理や、家庭的な沖縄の郷土料理を取り揃えております。

普段ご提供しているこだわりのメニューはそのままに、1食あたりの糖質量を34.1～39.7g以下に抑えられるように組み合わせた「糖質制限メニュー」を、朝食会場にてご用意しております。こだわりの朝食で、沖縄らしさを感じながら糖質制限をしていただけます。

※一般社団法人 食・楽・健康協会は「糖質量を1食あたり20～40g」に抑えることを推奨

朝食会場には、お料理を組み合わせた「糖質制限メニュー」のサンプルをご用意。また、各メニューの目安量と糖質量がわかるリストをご自由にお持ちいただけます。キッチンスケールもご用意しますので、適当な量をお取りいただけます。

<糖質制限プラン該当メニュー>

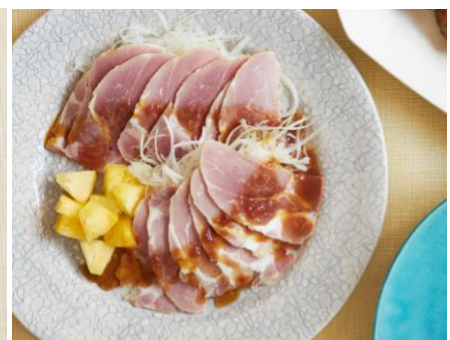
料理名		目安量	糖質量
主食	じゅーしー	90g	25.7g
汁	ソーキ汁／イナムドゥチ(日替わり)	140g	2.2g／7.8g
主菜	秋鮭の塩焼き／サバ(日替わり)	30g	0g
	アーサー入り玉子焼き	35g	1.3g
	あぐー豚のローストポーク	58g	0g
副菜	ゴーヤーチャンプルー	120g	2.8g
	海ブドウ	20g	0g
	マグロ	30g	0g
	油みそ	15g	0.8g
漬物	島らっきょうの塩漬け	10g	0.6g
	梅干し	7g	0.7g
合計		555g	34.1g／39.7g



じゅーしー



ソーキ汁／イナムドゥチ



あぐー豚のローストポーク

■ 糖質制限のメリット

糖質は、三大栄養素の1つ、炭水化物に含まれており、血糖値を上げる原因です。「糖質を緩やかに制限することで、血糖上昇を抑えることができ、ダイエット、美容、老化防止などの効果を期待できます。」(引用：一般社団法人 食・楽・健康協会)

■ 株式会社ベッセルホテル開発 会社概要

社名	株式会社ベッセルホテル開発
本社所在地	〒720-0077 広島県福山市南本庄三丁目4番27号 TEL(084)920-1230 FAX(084)920-1156
設立	2003年9月24日
資本金	1,000万円
決算月	3月
株主構成	株式会社ベッセル 100%出資
代表者	代表取締役社長 瀬尾 吉郎
ベッセルグループ	株式会社ベッセル 株式会社ベッセルテクノサービス 株式会社ベッセルセントラルサービス 公益財団法人しづや美術館
ベッセルグループ従業員数	1,999名(ベッセルグループ 2021年9月1日現在)

■ グループホテル

1	ベッセルホテル福山	121室	2000年 3月開業	広島県福山市
2	ベッセルイン福山駅北口	117室	2002年 3月開業	広島県福山市
3	ベッセルホテル倉敷	120室	2002年 4月開業	岡山県倉敷市
4	ベッセルホテル熊本空港	132室	2004年 8月開業	熊本県菊池郡大津町
5	ベッセルホテル石垣島	126室	2005年10月開業	沖縄県石垣市
6	ベッセルホテル福岡貝塚	124室	2006年 2月開業	福岡市東区
7	ベッセルホテル東広島	126室	2006年 6月開業	広島県東広島市
8	ベッセルホテル苅田北九州空港	128室	2006年11月開業	福岡県京都郡苅田町
9	ベッセルホテル都城	128室	2008年 1月開業	宮崎県都城市
10	ベッセルイン上野入谷駅前	76室	2011年 2月開業	東京都台東区入谷
11	ベッセルイン広島駅前	85室	2012年 2月開業	広島市南区西蟹屋
12	ベッセルホテルカンパーナ沖縄	161室	2012年 3月開業	沖縄県中頭郡北谷町
13	ベッセルイン札幌中島公園	196室	2013年 2月開業	札幌市中央区
14	ベッセルイン八千代勝田台駅前	78室	2013年 9月開業	千葉県八千代市
15	ベッセルイン博多中洲	166室	2014年10月開業	福岡市博多区中洲
16	ベッセルホテルカンパーナ京都五条	238室	2015年 9月開業	京都市下京区
17	ベッセルホテルカンパーナ沖縄 別館	163室	2016年11月開業	沖縄県中頭郡北谷町
18	ベッセルイン心斎橋	133室	2017年 5月開業	大阪市中央区
19	ベッセルイン滋賀守山駅前	120室	2017年 8月開業	滋賀県守山市
20	ベッセルホテルカンパーナ名古屋	233室	2018年10月開業	名古屋市中村区
21	ベッセルイン栄駅前	225室	2018年11月開業	名古屋市中区
22	ベッセルイン千葉駅前	172室	2019年 3月開業	千葉市中央区
23	ベッセルホテルカンパーナすすきの	296室	2019年 6月開業	札幌市中央区
24	レフ熊本 by ベッセルホテルズ	229室	2019年12月開業	熊本市中央区
25	ベッセルイン京成津田沼駅前	92室	2020年 2月開業	千葉県習志野市
26	レクター沖縄北谷スパ&リゾート	229室	2020年 3月開業	沖縄県中頭郡北谷町
27	レクター沖縄北谷スパ&リゾート プレミア	48室	2020年 7月開業	沖縄県中頭郡北谷町
28	レフ大宮 by ベッセルホテルズ	198室	2020年 9月開業	さいたま市大宮区
29	レフ京都八条口 by ベッセルホテルズ	124室	2021年 3月開業	京都市南区
30	レフ松山市駅 by ベッセルホテルズ	208室	2021年12月開業予定	愛媛県松山市
31	ベッセルインなんば	123室	2021年 開業予定	大阪市中央区
32	レフ閑空泉佐野 by ベッセルホテルズ(仮称)	222室	2022年 夏開業予定	大阪府泉佐野市
33	ベッセルイン高田馬場(仮称)	160室	2023年 春開業予定	東京都新宿区高田馬場
	福山ニューキャッスルホテル (運営:株式会社ベッセル)	218室	1984年 7月開業	広島県福山市
	合計	5,315室		

【本件に関するお問い合わせ先】

株式会社ベッセルホテル開発 マーケティング課 担当:池田・須内(すのうち)・遠藤

〒720-0077 広島県福山市南本庄三丁目4番27号

TEL:084-920-1230 FAX:084-920-1156