

2020年9月吉日  
株式会社ベッセルホテル開発

コワーキングスペースとしても利用可能 緑あふれる空間  
「レフ大宮 by ベッセルホテルズ」  
2020年9月16日(水)グランドオープン



「あなたと家族と街を愛する。」をコンセプトに、全国でホテル事業を展開する株式会社ベッセルホテル開発(本社:広島県福山市南本庄三丁目4番27号、代表取締役社長:瀬尾 吉郎、以下、ベッセルホテルズ)は、2020年9月16日(水)、「レフ大宮 by ベッセルホテルズ」(支配人:羽原 佑介)を、さいたま市大宮区に新たに開業いたします。

古くから盆栽の街として知られる大宮。盆栽づくりに適した広い土地や、新鮮な水と空気を求めて、東京の盆栽業者たちが大宮に移住したことから、盆栽の街と言われるようになりました。その土地にオープンする「レフ大宮 by ベッセルホテルズ」のコンセプトは「THE PARK」。緑に包まれた空間で、体験型のサービスを提供してまいります。苔玉づくりやフラワーアレンジメント制作などをお客様に体験していただけるイベントを予定。そのほか、全国各地のこだわり食材が集まるイベント、「マルシェ」の開催も予定しております。

また、ウィズコロナの時代、新しい生活様式が求められるワークスタイルが大きく変化する中、朝食会場をカフェとして開放し、コワーキングスペースとしてもご利用いただけます。無料Wi-Fiや、コンセントを備えたテーブル、さらに、ソフトドリンクやコーヒーを無料でご用意しており、緑あふれる落ち着いた空間でリラックスしてご利用いただけます。



「REF(レフ)」は、Regional(地域)・Experience(経験、体験)・Flexible(自由に、柔軟に)を由来とし、その土地にある自然、芸術、工芸や食文化など、地域の個性を掘り出すことで、お客様に旅の本質的な価値をご提供する、ベッセルホテルズで4つ目となるホテルブランドです。「レフ大宮 by ベッセルホテルズ」は、2019年12月に開業した「レフ熊本 by ベッセルホテルズ」に続き、2つ目のレフブランドのホテルとなります。

ベッセルホテルズは現在、全国で27施設を運営しており、2021年秋に開業が決定しているホテルを含め、計31施設となる予定です。

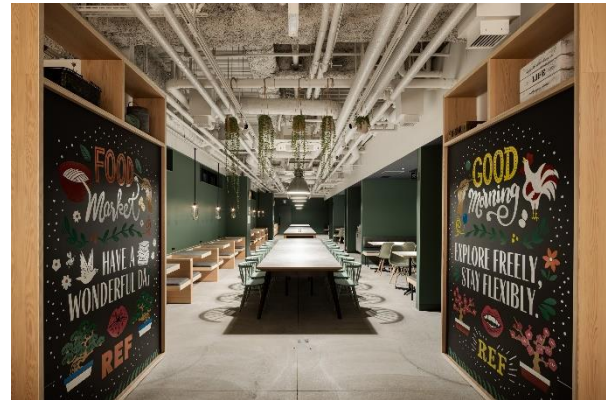
レフ大宮 by ベッセルホテルズでは、お客様に安心してお過ごしいただけるよう、非接触温度センサー搭載システムを導入するなど、新型コロナウイルス感染症対策を徹底しております。家族旅行やご友人との旅行、またお仕事の機会にも、安全な環境で大宮の魅力を感じられる「レフ大宮 by ベッセルホテルズ」をご利用ください。

## ■ 施設情報

客室をはじめ、随所にグリーンを置き、ホテル全体を誰もがくつろげる公園に見立てます。



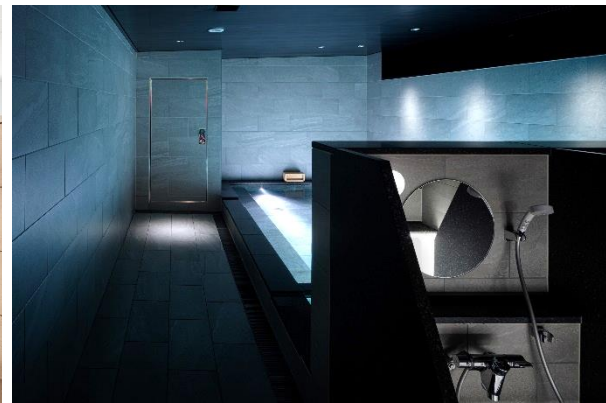
エントランス



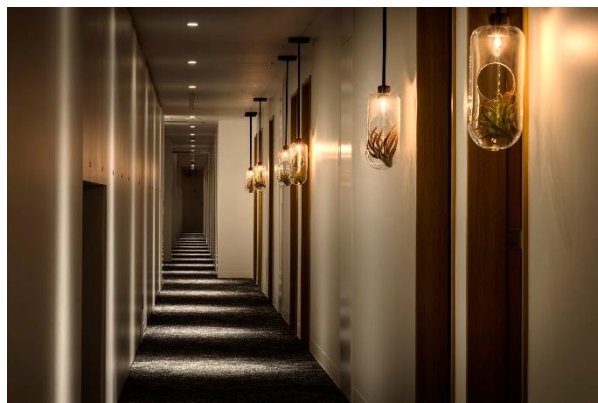
朝食会場



大浴場



大浴場



廊下



フロント

## ■ コワーキングスペースとして利用可能な空間をご提供

レフ大宮 by ベッセルホテルズでは、ビジネス利用に最適な空間をご提供いたします。新型コロナウイルス感染症対策を徹底している、緑あふれる空間を、宿泊の方にも外来の方にも、コワーキングスペースとしてご利用いただけます。

### ラウンジカフェ(10:00~17:00)

朝食会場を、ソフトドリンクやコーヒーをお召し上がりいただけるカフェとして開放。無料 Wi-Fi や充実した数のコンセントを完備した環境で、作業していただけます。宿泊の方の料金は無料、外来の方は、日単位、月単位の料金でご利用いただけます。

### レンタルロッカー

ホテル3階~5階に、ロッカーをご用意。パソコンや書類などの荷物を収納でき、お客様ご自身のロッカーとしてお使いいただけます。ご利用のお客様は、月単位の料金でお使いいただけます。

※カギはお客様自身で管理いただきます。(サイズ:H2150×W961×D575 mm)

## ■ レフ大宮 by ベッセルホテルズで開催予定のイベント

レフ大宮 by ベッセルホテルズでは、宿泊のお客様をはじめ、地域の方にもお楽しみいただけるイベントを定期的開催いたします。

### ワークショップ

さいたま市内のフラワーデザイナー様をお呼びし、「苔玉づくり」や「フラワーブーケ製作」などをお客様に体験していただける機会をご用意。緑あふれる空間で、ワークショップをお楽しみいただけます。

【初回実施日】 2020年10月10日・11日(予定)

【料金】 1人2,000円(予定)

### マルシェ

全国各地から、新鮮な野菜・お酒・こだわりのフードなどを集めた「マルシェ」を、レフ大宮 by ベッセルホテルズで開催いたします。こだわりの食材を、宿泊の方をはじめ、地域の方もお楽しみいただけるマルシェ。街とのつながりを作り、地域の方と3密を避けながら交流していただける場をご提供いたします。

【初回実施日】 2020年10月下旬(予定)

## ■ 「Morning Food Market モーニングフードマーケット」埼玉の美味しいフードが集まる朝ごはん

誰もがくつろぎ、楽しめるような公園を感じさせるデザインの朝食会場で、埼玉のB級グルメをはじめ、埼玉県の各地から集まる郷土料理やご当地グルメなど、種類豊富なメニューが集まるマーケットのような朝食をご提供。ホテルのコンセプト「THE PARK」から、お弁当やアウトドアをイメージした器やトレーを用いており、公園のような朝食会場で、お好みの朝食をお楽しみいただけます。



### 【メニュー例】

埼玉県熊谷産の小麦を使ったうどん、ご当地グルメのわらじカツ丼・豚みそ丼、郷土料理のかてめし、B級グルメのぜりいフライ、大宮ナポリタン、太麺焼きそば、埼玉郷土みそを使った「おなめ」のおにぎり、郷土菓子の炭酸まんじゅう、埼玉の牧場「サイボク」のあらびきウインナーやベーコン、古谷園の狭山茶など。



【営業時間】 6:00～9:30

【朝食料金】 宿泊の方:大人1,200円/6～12歳500円/5歳以下無料 ※開業記念価格  
外来の方:大人1,800円/6～12歳1,500円/5歳以下900円

## ※ベッセルホテルズ「しあわせ朝ごはんプロジェクト」

ベッセルホテルズでは2018年より、朝食メニューのリニューアルに取り組んでおります。「朝ごはん」で地域を感じる「日本の四季を感じる」をテーマに、ホテルごとにコンセプトを掲げ、郷土料理や地元食材にこだわり、和洋さまざまなメニューを提供しております。<https://www.vessel-hotel.jp/breakfast/>

## ■ レフ大宮 by ベッセルホテルズを彩るアーティストコレクション

「THE PARK」がコンセプトの「レフ大宮 by ベッセルホテルズ」は、館内や客室で、グリーンを感じられるアート作品を展示いたします。



### フラワーアーティスト michiko

旅の途中に訪れた野原から摘んできたような草花のドライフラワーをセレクトし、館内各箇所飾りました。旅の思い出と共に拾った小さな木の実や草花を持ち帰り、小瓶などに飾るアイデアを見つけていただくと嬉しいです。(michiko 氏)

### 黒板アーティスト 若狭 悠輝

朝食と公園をテーマに、大宮ならではのモチーフで、かわいくて楽しそうな世界観にしました。

対照的なモチーフでありつつも、連動したデザインになっています。(若狭氏)



《GOOD MORNING》	《FOOD MARKET》
・EXPLORE～FLEXIBLY.	・うどん文字
・ニワトリ(朝の象徴)	・深谷ネギ
・タマゴ(新鮮な卵料理)	・風になびく芝生
・オレンジ色の花	・小判
(ベッセルホテルズロゴマーク)	(ゼリーフライの名前の由来)
・大宮盆栽(梅)	・大宮盆栽(松)
・くちびる(レ)	・くちびる(フ)



### アプリケーションデザイン SU+

グリーンをテーマに、小物は、グリーンにあった色味で構成。あきのこないデザインとするため、シンプルな形状でありながら、少しずつ色を変え、変化のあるカラートーンとしました。また、アートの部分では、ガラスに、水耕栽培のサボテン、壁には、多肉植物のテラリウムをガラスの中に入れてハンギングとしました。有機的なものを客室に入れることで、緊張感のない居心地のよい雰囲気をつくりました。(SU+)

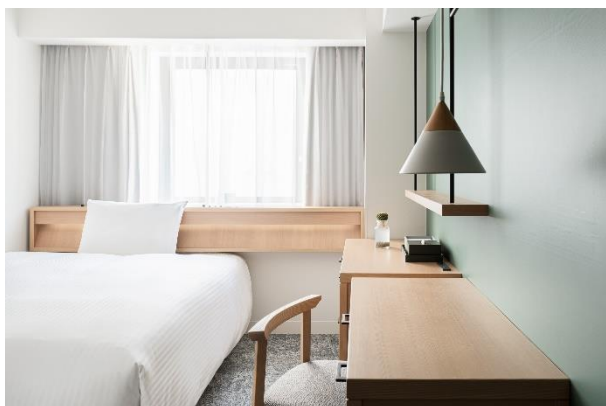
### インテリア 中原 典人

大宮は、古くから盆栽の街として知られています。1923年におきた関東大震災で被災した東京の盆栽業者が、盆栽づくりに適した広い土地、新鮮な水と空気を求めてこの地に移住したことから始まっています。1Fは、本物のグリーンをふんだんに配置し、屋内なのに、屋外を感じさせるデザインとしています。また、廊下、客室、大浴場でも、グリーンを常に感じるデザインとし、緑に囲まれた有機的な空間を作っています。(中原氏)



## ■ 客室情報

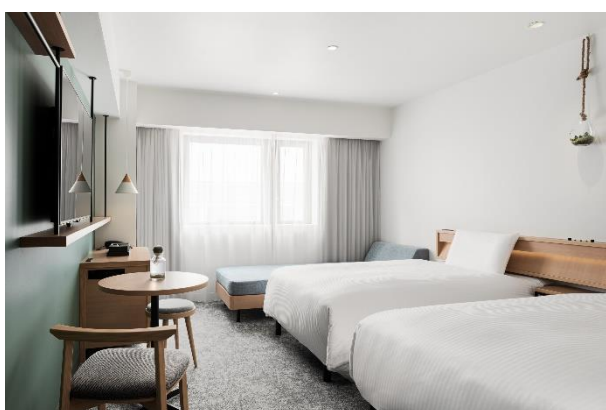
3階から11階の客室フロアには、13.8㎡から23.8㎡まで6タイプの198室の客室を設けております。全室禁煙の客室は、グリーンや家具、カジュアルなファブリックで構成。居心地の良い空間でゆったりした空間をお過ごしいただけます。



・スタンダードシングル【117室】  
140 cm幅×1台 14.8㎡



・スタンダードツイン【35室】  
120 cm幅×2台 18.1㎡



・スーペリアツイン/スーペリアトリプル【18室】  
22.5㎡～23.8㎡  
〈ツイン〉120 cm幅×2台  
〈トリプル〉120 cm幅×2台・90 cm幅×1台

### [他客室タイプ]

- ・シャワーブースシングル【27室】  
140 cm幅×1台 13.8㎡
- ・アクセシブルルーム【1室】  
160 cm幅×1台 19.0㎡

## 宿泊料金素泊まり(1泊1室あたり料金 / 税込)

客室タイプ	広さ	1名	2名	3名	4名	5名
スタンダードシングル	14.8㎡	¥6,000～	¥8,000～	—	—	—
シャワーブースシングル	13.8㎡	¥6,000～	¥8,000～	—	—	—
スタンダードツイン	18.1㎡	¥7,000～	¥10,000～	¥11,500～	¥13,000～	—
スーペリアツイン/トリプル	22.5㎡～23.8㎡	—	¥13,000～	¥14,500～	¥16,000～	¥17,500～
アクセシブルルーム	19.0㎡	¥8,500～	¥11,500～	—	—	—

## ■ サービスの特徴

- 18歳以下のお子様の添い寝無料。ご両親や祖父母と同室のお子様の添い寝の場合は、お子様の料金は無料となります。大人数での家族旅行に使いやすいよう、添い寝無料のお子様の人数に制限はございません。
- ベビーベッドなどの豊富な貸出品や、お子様用アメニティやおむつ・おしりふきなどのベビー用品を無料でご提供。小さなお子様がいるご家族様に安心していただけるサービスをご用意しております。
- 荷物の多くなりがちな旅行にうれしい、充実したアメニティをご用意。女性のお客様には美容液やフェイスパック、男性のお客様には化粧水などを無料でお取りいただけます。
- ご到着時のおもてなしとして、ウェルカムサービスをご用意。何度でも無料をご利用いただけ、お部屋にもお持ちいただけます。
- ホテル内に、お客様専用のレンタルロッカーを、月単位の料金をご用意。ご自身のスペースとして、大切な荷物を安心してお預けいただけます。(サイズ:H2150×W961×D575 mm)

## ■ 安心してご利用いただくために

ベッセルホテルズでは現在、お客様と従業員の安心・安全を第一に、新型コロナウイルス感染症対策に取り組んでおります。フロントやロビー、朝食会場などの共用スペースでは、立ち位置の表示や、ご利用いただく席の間隔を空けるなど、3密を避ける取り組みをしているほか、アルコール消毒などを定期的に行い安全対策を徹底しております。また、非接触温度センサー搭載システムを導入し、来館されるお客様に、非接触での検温にご協力いただいております。

さらに朝食については、定期的なトング交換や、マスク・使い捨て手袋着用をお願いなど、新しいビュッフェスタイルで朝食を提供。さらに、朝食会場だけでなく、お部屋にも朝食をお持ち帰りいただけます。お客様のお好みでお選びいただける種類豊富なこだわりの朝食を、衛生管理が徹底されている安全な環境でお楽しみいただけます。

## ■ ホテル概要

名称	レフ大宮 by ベッセルホテルズ
所在地	さいたま市大宮区大門町二丁目 116 番地 6
事業主	橋本 静子
運営	株式会社ベッセルホテル開発
設計	株式会社玉井設計
施工	株式会社佐伯工務店
建物概要	敷地面積:998.24 m <sup>2</sup> 延床面積:6,271.97 m <sup>2</sup> 構造 :鉄骨造 地上 11 階 客室数 :全 198 室

## ■ 株式会社ベッセルホテル開発 会社概要

社名	株式会社ベッセルホテル開発
本社所在地	〒720-0077 広島県福山市南本庄三丁目 4 番 27 号 TEL(084)920-1230 FAX(084)920-1156
設立	2003 年 9 月 24 日
資本金	1,000 万円
決算月	3 月
株主構成	株式会社ベッセル 100%出資
代表者	代表取締役社長 瀬尾 吉郎
ベッセルグループ	株式会社ベッセル 株式会社ベッセルテクノサービス 株式会社ベッセルセントラルサービス 公益財団法人しぶや美術館
ベッセルグループ従業員数	2,136 名(ベッセルグループ 2020 年 9 月 1 日現在)

**■ グループホテル**

1	ベッセルホテル福山	121室	2000年 3月開業	広島県福山市
2	ベッセルイン福山駅北口	117室	2002年 3月開業	広島県福山市
3	ベッセルホテル倉敷	120室	2002年 4月開業	岡山県倉敷市
4	ベッセルホテル熊本空港	132室	2004年 8月開業	熊本県菊池郡大津町
5	ベッセルホテル石垣島	126室	2005年10月開業	沖縄県石垣市
6	ベッセルホテル福岡貝塚	124室	2006年 2月開業	福岡市東区
7	ベッセルホテル東広島	126室	2006年 6月開業	広島県東広島市
8	ベッセルホテル苅田北九州空港	128室	2006年11月開業	福岡県京都市郡苅田町
9	ベッセルホテル都城	128室	2008年 1月開業	宮崎県都城市
10	ベッセルイン上野入谷駅前	76室	2011年 2月開業	東京都台東区入谷
11	ベッセルイン広島駅前	85室	2012年 2月開業	広島市南区西蟹屋
12	ベッセルホテルカンパーナ沖縄	161室	2012年 3月開業	沖縄県中頭郡北谷町
13	ベッセルイン札幌中島公園	196室	2013年 2月開業	札幌市中央区
14	ベッセルイン八千代勝田台駅前	78室	2013年 9月開業	千葉県八千代市
15	ベッセルイン博多中洲	166室	2014年10月開業	福岡市博多区中洲
16	ベッセルホテルカンパーナ京都五条	238室	2015年 9月開業	京都市下京区
17	ベッセルホテルカンパーナ沖縄 別館	163室	2016年11月開業	沖縄県中頭郡北谷町
18	ベッセルイン心斎橋	133室	2017年 5月開業	大阪市中央区
19	ベッセルイン滋賀守山駅前	120室	2017年 8月開業	滋賀県守山市
20	ベッセルホテルカンパーナ名古屋	233室	2018年10月開業	名古屋市中村区
21	ベッセルイン栄駅前	225室	2018年11月開業	名古屋市中区
22	ベッセルイン千葉駅前	172室	2019年 3月開業	千葉市中央区
23	ベッセルホテルカンパーナすすきの	296室	2019年 6月開業	札幌市中央区
24	レフ熊本 by ベッセルホテルズ	229室	2019年12月開業	熊本市中央区
25	ベッセルイン京成津田沼駅前	92室	2020年 2月開業	千葉県習志野市
26	レクー沖縄北谷スパ&リゾート	229室	2020年 3月開業	沖縄県中頭郡北谷町
27	レクー沖縄北谷スパ&リゾート プレミア	48室	2020年 7月開業	沖縄県中頭郡北谷町
28	レフ大宮 by ベッセルホテルズ	198室	2020年 9月開業	さいたま市大宮区
29	レフ京都八条口 by ベッセルホテルズ	124室	2020年 開業予定	京都市南区
30	ベッセルインなんば	123室	2020年 開業予定	大阪市中央区
31	ベッセル松山市駅ホテル(仮称)	208室	2021年 秋開業予定	愛媛県松山市
	福山ニューキャッスルホテル (運営:株式会社ベッセル)	218室	1984年 7月開業	広島県福山市
	合計	4,933室		

**【本件に関するお問い合わせ先】**

ベッセルホテルズ PR 事務局(株式会社サニーサイドアップ.内) 担当:船山・高野・杉本

 TEL: 03-6894-3201 FAX: 03-5413-3051 E-mail: [vessel\\_hotels@ssu.co.jp](mailto:vessel_hotels@ssu.co.jp)

株式会社ベッセルホテル開発 マーケティング課 担当:池田・須内(すのうち)・遠藤

〒720-0077 広島県福山市南本庄三丁目4番27号

TEL: 084-920-1230 FAX: 084-920-1156