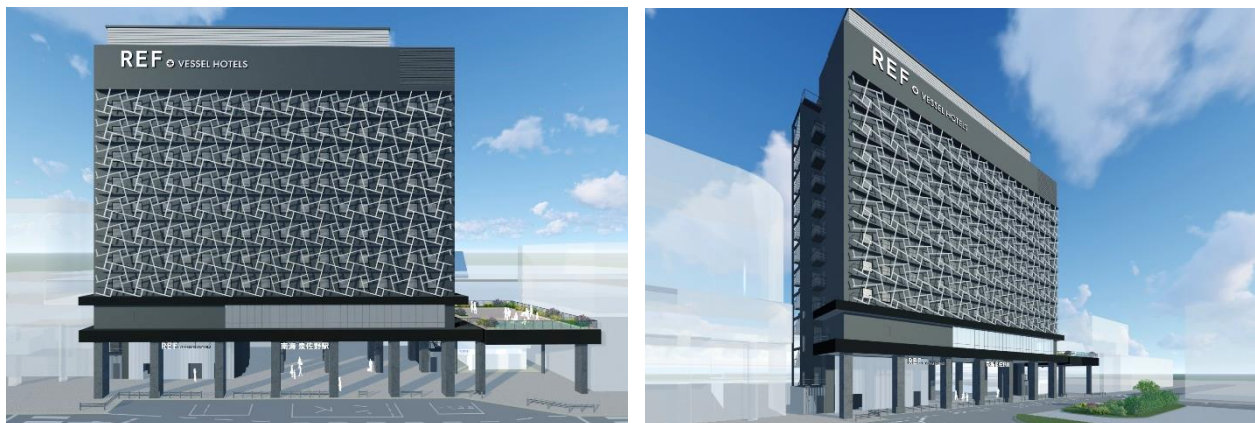


2020年11月吉日  
株式会社ベッセルホテル開発

2022年夏 開業予定  
関西国際空港の玄関口にホテルが誕生  
大阪・泉佐野市の魅力を発信するハブを目指す



「あなたと家族と街を愛する。」をコンセプトに、全国でホテル事業を展開する株式会社ベッセルホテル開発(本社:広島県福山市南本庄三丁目4番27号、代表取締役社長:瀬尾 吉郎、以下、ベッセルホテルズ)は、「レフ 関空泉佐野 by ベッセルホテルズ」(仮称)を、泉佐野市(大阪府泉佐野市上町3丁目1192-7[地番])に出店いたします。近畿総合リース株式会社(本社:大阪市北区中之島二丁目3番33号大阪三井物産ビル、代表取締役社長:八木 正人)がホテルを建築し、竣工後にベッセルホテルズが運営いたします。11月初めに着工し、竣工および開業は、2022年夏を予定しております。

泉佐野市では、かねてより「泉佐野東駅前広場ホテル建設プロジェクト」が進められてきました。このプロジェクトは、関西国際空港を利用する方の宿泊先を増やすために、市がホテル誘致に取り組んでいたものであります。現在ある、駅の東側に位置する泉佐野市の土地「駅前交通広場」を残しながら、その上の空間を立体利用し、ホテルとデッキ広場(公共空地)が建設されます。

日本を代表する国際空港である関西国際空港の対岸に位置する泉佐野市は、「世界と日本を結ぶ玄関都市」として知られております。その、「泉佐野駅」の隣接敷地に位置する「レフ 関空泉佐野 by ベッセルホテルズ」(仮称)は、空港をご利用のお客様をはじめ、りんくうタウンや泉佐野市などへの観光の方、また家族旅行やビジネスでのご利用のお客様など、さまざまな方のライフスタイルに合ったサービスを提案します。

「レフ 関空泉佐野 by ベッセルホテルズ」(仮称)は、2019年12月開業「レフ 熊本 by ベッセルホテルズ」、2020年9月開業「レフ 大宮 by ベッセルホテルズ」、2021年3月開業予定の「レフ 京都八条口 by ベッセルホテルズ」に続く、「レフ by ベッセルホテルズ」ブランドでは4つ目のホテルとなります。

「REF(レフ)」は、Regional(地域)・Experience(経験、体験)・Flexible(自由に、柔軟に)を由来とし、その土地にある自然、芸術、工芸や食文化など、地域の個性を掘り出すことで、お客様に旅の本質的な価値をご提供する、ベッセルホテルズで4つ目となるホテルブランドです。ベッセルホテルズのブランドの中でも、地域性に特化したブランドであり、大阪・泉佐野のさまざまな地域の魅力を発見し、体感していただけるホテルといたします。街とともにあるホテルとして、その地域を盛り上げ、宿泊の方だけでなく、地域の方にも満足していただけるような、街のシンボルとなるホテルを目指します。

## ■ 特徴

### 【ロケーション】

南海電気鉄道「泉佐野駅」に直結した「レフ関空泉佐野 by ベッセルホテルズ」(仮称)。泉佐野市は、美しい山河、緑あふれる恵まれた自然環境にあり、その市街地の中心部に泉佐野駅は位置します。また、西日本の国際的な玄関口である「関西空港駅」、国際交流の場となる「りんくうタウン駅」まで、乗り換えなしでアクセス可能です。

### 【コンセプト】

大阪・泉佐野の魅力を発信するホテルを目指します。泉州タオル、タマネギ、水ナスなどの特産物、歴史や文化など、地域の特徴を丸ごと切り取った空間と体験型サービスで、泉佐野に関する、さまざまな「まち」の一面を体感いただける、地域に根差したハブとなるようなホテルを目指します。

### 【ターゲット】

関西国際空港をご利用の、インバウンドの方、泉佐野市および泉南地方などに来訪する国内の方、またビジネスでご利用のお客様に加え、家族旅行、特に小さなお子様連れの旅行に対応いたします。18歳以下のお子様は、ご両親や祖父母と同室で添い寝の場合、無料でご宿泊いただけます。

### 【ホテル客室・設備】

客室は、全 222 室。シングルルーム、ダブルルーム、ツインルーム、アクセシブルルーム、スイートルームの 5 タイプをご用意いたします。ホテル内最上階には大浴場を設ける予定です。

## ■ ホテル概要

名称	レフ関空泉佐野 by ベッセルホテルズ(仮称)
所在地	大阪府泉佐野市上町 3 丁目 1192-7[地番]
開業予定日	2022 年夏(予定)
事業主	近畿総合リース株式会社
運営	株式会社ベッセルホテル開発
設計	株式会社安井建築設計事務所
施工	大末建設株式会社・日本土木建設株式会社 JV
着工	2020 年 11 月上旬
竣工	2022 年夏(予定)
建物概要	建築面積:615.85 m <sup>2</sup> 敷地面積:788.28 m <sup>2</sup> 構造 :鉄骨造地上 12 階建 客室数 :全 222 室

## ■ 地図



## ■ 交通アクセス

- ・南海電気鉄道「泉佐野駅」から徒歩 1 分(駅直結)
- ・南海電気鉄道「関西国際空港駅」から、「泉佐野駅」まで電車で約 9 分
- ・JR「新大阪駅」から南海電気鉄道「泉佐野駅」まで電車で約 60 分
- ・南海電気鉄道「りんくうタウン駅」から「泉佐野駅」まで電車で約 3 分
- ・「泉佐野 IC」から車で約 10 分

## ■ 株式会社ベッセルホテル開発 会社概要

社名	株式会社ベッセルホテル開発
本社所在地	〒720-0077 広島県福山市南本庄三丁目4番27号 TEL(084)920-1230 FAX(084)920-1156
設立	2003年9月24日
資本金	1,000万円
決算月	3月
株主構成	株式会社ベッセル 100%出資
代表者	代表取締役社長 瀬尾 吉郎
ベッセルグループ	株式会社ベッセル 株式会社ベッセルテクノサービス 株式会社ベッセルセントラルサービス 公益財団法人しぶや美術館
ベッセルグループ従業員数	2,080名(ベッセルグループ 2020年11月1日現在)

## ■ グループホテル

1	ベッセルホテル福山	121室	2000年3月開業	広島県福山市
2	ベッセルイン福山駅北口	117室	2002年3月開業	広島県福山市
3	ベッセルホテル倉敷	120室	2002年4月開業	岡山県倉敷市
4	ベッセルホテル熊本空港	132室	2004年8月開業	熊本県菊池郡大津町
5	ベッセルホテル石垣島	126室	2005年10月開業	沖縄県石垣市
6	ベッセルホテル福岡貝塚	124室	2006年2月開業	福岡市東区
7	ベッセルホテル東広島	126室	2006年6月開業	広島県東広島市
8	ベッセルホテル苅田北九州空港	128室	2006年11月開業	福岡県京都郡苅田町
9	ベッセルホテル都城	128室	2008年1月開業	宮崎県都城市
10	ベッセルイン上野入谷駅前	76室	2011年2月開業	東京都台東区入谷
11	ベッセルイン広島駅前	85室	2012年2月開業	広島市南区西蟹屋
12	ベッセルホテルカンパリーナ沖縄	161室	2012年3月開業	沖縄県中頭郡北谷町
13	ベッセルイン札幌中島公園	196室	2013年2月開業	札幌市中央区
14	ベッセルイン八千代勝田台駅前	78室	2013年9月開業	千葉県八千代市
15	ベッセルイン博多中洲	166室	2014年10月開業	福岡市博多区中洲
16	ベッセルホテルカンパリーナ京都五条	238室	2015年9月開業	京都市下京区
17	ベッセルホテルカンパリーナ沖縄 別館	163室	2016年11月開業	沖縄県中頭郡北谷町
18	ベッセルイン心斎橋	133室	2017年5月開業	大阪市中央区
19	ベッセルイン滋賀守山駅前	120室	2017年8月開業	滋賀県守山市
20	ベッセルホテルカンパリーナ名古屋	233室	2018年10月開業	名古屋市中村区
21	ベッセルイン栄駅前	225室	2018年11月開業	名古屋市中区
22	ベッセルイン千葉駅前	172室	2019年3月開業	千葉市中央区
23	ベッセルホテルカンパリーナすすきの	296室	2019年6月開業	札幌市中央区
24	レフ熊本 by ベッセルホテルズ	229室	2019年12月開業	熊本市中央区
25	ベッセルイン京成津田沼駅前	92室	2020年2月開業	千葉県習志野市
26	レクー沖縄北谷スパ&リゾート	229室	2020年3月開業	沖縄県中頭郡北谷町
27	レクー沖縄北谷スパ&リゾート プレミア	48室	2020年7月開業	沖縄県中頭郡北谷町
28	レフ大宮 by ベッセルホテルズ	198室	2020年9月開業	さいたま市大宮区
29	レフ京都八条口 by ベッセルホテルズ	124室	2021年3月開業予定	京都市南区
30	ベッセルインなんば	123室	2021年 開業予定	大阪市中央区
31	ベッセル松山市駅ホテル(仮称)	208室	2021年 秋開業予定	愛媛県松山市
32	レフ関空泉佐野 by ベッセルホテルズ(仮称)	222室	2022年 夏開業予定	大阪府泉佐野市
	福山ニューキャッスルホテル (運営:株式会社ベッセル)	218室	1984年7月開業	広島県福山市
	合計	5,155室		

### 【本件に関するお問い合わせ先】

株式会社ベッセルホテル開発 マーケティング課 担当:須内(すのうち)・遠藤・池田

〒720-0077 広島県福山市南本庄三丁目4番27号

TEL:084-920-1230 FAX:084-920-1156