

プレスリリース

報道関係者各位

2019年12月吉日  
株式会社ベッセルホテル開発

地域の自然や芸術、食文化を伝える

ベッセルホテルズの新ブランド「REF by VESSEL HOTELS」が初出店

## 「レフ熊本 by ベッセルホテルズ」、12月21日グランドオープン 熊本をまるごと味わえる朝ごはんや、熊本ゆかりのアートやファニチャーをインテリアに



「あなたと家族と街を愛する」をコンセプトに、全国でホテル事業を展開する株式会社ベッセルホテル開発（本社：広島県福山市南本庄三丁目4番27号、代表取締役社長：瀬尾吉郎<sup>せおよしろう</sup>、以下、ベッセルホテルズ）は、ベッセルホテルズで4つ目となる新ブランド「レフ熊本 by ベッセルホテルズ」（支配人：田島正夫<sup>たじまさお</sup>）を2019年12月21日（土）、熊本市中央区新市街にグランドオープンいたします。

「REF」は、Regional（地域）・Experience（経験・体験）・Flexible（自由に、柔軟に）の頭文字を由来とし、その土地にある自然、芸術、工芸や食文化など、地域の個性を掘り出すことで、お客様に旅の本質的な価値をご提供する新しいホテルブランドです。2020年夏には、「レフ京都八条口 by ベッセルホテルズ」、同年9月には「レフ大宮 by ベッセルホテルズ」の計3ホテルの開業を予定しています。

水資源の豊かな熊本にグランドオープンする「レフ熊本 by ベッセルホテルズ」のコンセプトは、「THE BATH」。日本庭園を眺める露天風呂付き大浴場をご用意しています。また、「火と水の国 熊本の朝ごはん」をテーマに、だご汁やタイビーエン<sup>タイビーエン</sup>など、熊本ならではの味わいを堪能できる多彩な朝食メニューをご提供するほか、館内には熊本にゆかりのあるアーティストによる作品や、熊本城の石垣をイメージして制作したオリジナルカーペット、熊本県産の木材を使用したファニチャーなど、その土地の魅力を感じられるアイテムを取り揃えました。来年には、肥後手毬や竹ぼうきの制作体験ができるアートワークショップの開催も予定しています。



ご家族やご友人とのご旅行やお仕事の機会にも、ぜひ熊本の魅力をまるごと感じられる、「レフ熊本 by ベッセルホテルズ」をご利用ください。

## ■ 「火と水の国 熊本の朝ごはん」

阿蘇山で育まれた豊かな水と火の国の太陽が育む、山と海の食材から熊本らしさを感じる朝ごはんをお楽しみください。火の国と水の国をコンセプトに火と水のコーナーを設置し、熊本県産あか牛のお肉を使い、ご自身で好きな具を選んで作っていただけるハンバーガーや、七輪でいただく天草産の魚の干物など、その場でお客自身で体験できるメニューも取り揃えました。器やトレーも、熊本をイメージさせる素材として「竹」や「い草」「和紙」などを用いており、空間全体で熊本らしさをお楽しみいただけます。



### 【メニュー例】

熊本県産米の米麴と熊本地鶏・天草大王のお粥、だご汁、天草ねりもの、からし蓮根、高菜飯、肥後の郷赤たまごを使った温泉卵、郷土菓子いきなり団子、阿蘇阿部牧場の牛乳・飲むヨーグルト、天の製茶園のお茶（煎茶・ほうじ茶・紅茶）など。

【営業時間】 6:00～9:30 (10:00 閉店)

【朝食料金】 大人 1,200 円(税込) / 12 歳以下無料

### ※ベッセルホテルズ「しあわせ朝ごはんプロジェクト」

ベッセルホテルズでは 2018 年より、新規開業ホテルをはじめ、既存のホテルの朝食メニューのリニューアルに取り組んでいます。「朝ごはんでは地域を感じる」「日本の四季を感じる」をテーマに、ホテルごとにコンセプトを掲げ、郷土料理や地元食材にこだわり、和洋さまざまなメニューを提供しています。現在までに、沖縄・石垣島、熊本や京都など既存の 12 ホテルのリニューアルを完了。

2020 年 5 月までに 5 ホテルのリニューアルを予定しています。

URL: <https://www.vessel-hotel.jp/breakfast/>

## ■ レフ熊本を彩るアートコレクション

地域の文化も取り入れることで、街に溶け込むデザインの新しいホテルを提案します。熊本市出身のアーティスト、高光俊信氏、高光太郎氏親子による工芸品をはじめ、当ホテルのために制作されたアート作品を館内や客室に展示します。

# REF

✳ VESSEL HOTELS



### ロゴデザイン 岩井 朋美

「どんな地域にも溶け込むよう、上質な印象をもったロゴデザイン。サインデザインは、シンプルでありながら日本らしい優美で柔らかさのあるデザインで、より自由に豊かな時間を体感していただきたいです。」(岩井氏)

### デザイナー 高光 俊信 (熊本市出身)

「和紙にプラスチックをラミネートしたワーロンシートで熊本の代表的な特産品である、デコポン、すいか、レンコンをイメージしたデザインの照明器具を制作しました」(高光 俊信氏)



### 金属陶芸家 高光 太郎 (熊本市出身)

「銅の特性を利用し、竹をイメージした花入れを制作しました。強制的に腐食させたり、酸化させることで色に変化をつけています」(高光 太郎氏)



### ランドスケープデザイン 荻野 寿也

「熊本らしい自然豊かな風景に優しく包まれるような空間を樹木や石草花を使って表現しました。阿蘇石の岩盤やその隙間に育ったヤブツバキやツツジ類、モミジなどの樹木や足元に根付いたシダや苔などを通して、自然の爽やかな香りや風の涼しさ、生命の輝きを感じてゆったりとくつろいでもらいたいと思っています」(荻野氏)



### カーペットデザイン AK-FUJITA

「武者返しも呼ばれ、熊本城の特徴の一つでもある石垣。美しい曲線を描きながらたたずむ姿は、まさに熊本城のシンボルです。細かに隙間無く積み重なる石垣は、熊本の歴史を物語っており、時代を経て今尚、城を守り、街を見守り続けています。」(FUJITA 氏)



### フラワーアーティスト michiko

「手を加えていないそのままの“美”をテーマにカタチの面白い実や花をセレクトしました。植物が作り出す造形美をそのままドライフラワーにして各部屋の一輪挿しに」(michiko 氏)

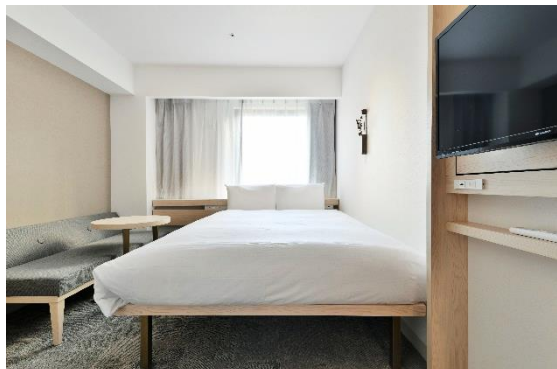


### 熊本県ファニチャー 佐藤 岳利 (株式会社ワイズ・ワイズ)

「熊本県産の木材を使用した木のぬくもりを感じるデザインのファニチャーを設置しました。」(佐藤氏)

## ■ 客室情報

3階から12階の客室フロアには、13.8㎡から30.9㎡まで6タイプ229室の客室を設けております。全室禁煙の客室では、自宅のようにお過ごしいただき、ホテルにいなながら和の趣を感じていただけます。



- ・スタンダードダブル【9室】  
150 cm幅×1台 16.8㎡



- ・モデレートルーム【47室】  
120 cm幅×2台 19.1～19.6㎡



- ・プレミアムルーム（露天風呂付き）【2室】  
140 cm幅×2台 29.7～30.9㎡

### 【他客室タイプ】

- ・シャワーブースシングル【117室】  
140 cm幅×1台 13.8～14.0㎡
- ・アクセシブルシングル【1室】  
140 cm幅×1台 18.0㎡
- ・スタンダードツイン【53室】  
120 cm幅×2台 16.7～18.0㎡

## 宿泊料金素泊まり(1泊1室あたり料金 / 税込)

客室タイプ	広さ	1名	2名	3名	4名
シャワーブースシングル 117室	13.8～14.0㎡	¥9,000～	¥11,000～	—	—
アクセシブルシングル 1室	18.0㎡	¥9,000～	¥11,000～	—	—
スタンダードダブル 9室	16.8㎡	¥9,500～	¥11,500～	—	—
スタンダードツイン 53室	16.7～18.0㎡	¥10,500～	¥12,500～	—	—
モデレートルーム 47室	19.1～19.6㎡	¥11,000～	¥13,000～	¥15,000～	—
プレミアムルーム 2室（露天風呂付き）	29.7～30.9㎡	¥15,500～	¥17,500～	¥19,500～	¥21,500～

## ■ 施設情報

豊かな自然と水資源に恵まれた水の都、熊本。その中心部として、もっとも賑わう新市街エリアに開業する「レフ熊本 by ベッセルホテルズ」のコンセプトは、「THE BATH」。日本庭園を眺める露天風呂付き大浴場は、壺湯や木製風呂など多彩なお風呂をご用意しているほか、露天風呂付き客室「プレミアムルーム」を2部屋ご用意。ゆったりとお湯に浸かり、寛いだ時間をお過ごしいただけます。



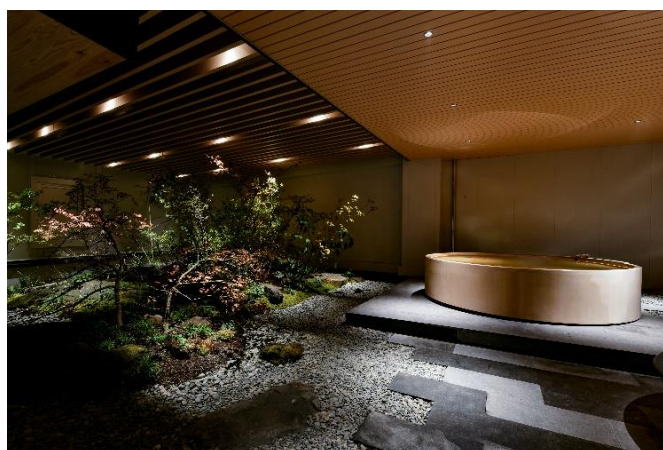
エントランス



大浴場・庭園



大浴場・内湯



大浴場・露天風呂

## ■ レフ熊本ならではのサービス

### レフ市

熊本の特産品をホテルのラウンジにて販売いたします。遠方の阿蘇や天草でしか入手できない特産品などを揃え、ホテル内でお土産を購入することができます(月1回程度、日曜日にラウンジにて開催予定)

### アートワークショップ

OPEN STUDIO の高光太郎氏や高光俊信氏らアーティストをお招きし、熊本の名産である「すすきでほうき作り」「錫のアクセサリ作り」「竹笛作り」「万華鏡作り」「肥後てまり」などのワークショップを行います(月1回開催予定)。

初回実施予定日:1月12日(日) 竹ぼうき作り

そのほか、ラウンジでは、毎週土曜日に、熊本ならではのオリジナルウェルカムサービスをご提供させていただきます。

## ■ サービスの特長

- 18歳以下のお子様添い寝無料。ご両親や祖父母と同室での添い寝の場合は無料に。さらに、12歳以下のお子様は朝食も無料。
- お子様には、ベビーベッドなどの豊富な貸出品、お子様用アメニティやおむつ・おしりふきなどベビー用品も無料でご提供。小さなお子様連れの家族旅行にもおすすめです。
- 女性のお客様には美容液などの充実したアメニティを、男性のお客様には化粧水をご自由にお使いいただけます。
- ご到着時のおもてなしとしてウェルカムドリンクを無料でご用意しております。

## ■ 施設概要

名称	REF Kumamoto by VESSEL HOTELS (レフ熊本 by ベッセルホテルズ)
所在地	熊本市中央区新市街7番2号
開業日	2019年12月21日(土)
施主	株式会社プラザエステート
運営	株式会社ベッセルホテル開発
設計・施工	大和ハウス工業株式会社
着工	2018年8月
竣工	2019年11月
建物概要	敷地面積：1,361.74㎡ 床面積：7,844.44㎡ うち、ホテル部分床面積：6,386.41㎡ 構造：鉄骨造 地上12階建て ホテル階(2階～12階) 客室数：全229室

## ■ 株式会社ベッセルホテル開発 会社概要

社名	株式会社ベッセルホテル開発
本社所在地	〒720-0077 広島県福山市南本庄三丁目4番27号 TEL (084) 920-1230 FAX (084) 920-1156
設立	2003年9月24日
資本金	1,000万円
決算月	3月
株主構成	株式会社ベッセル 100%出資
代表者	代表取締役社長 瀬尾 吉郎
ベッセルグループ	株式会社ベッセル 株式会社ベッセルテクノサービス 公益財団法人しぶや美術館
ベッセルグループ従業員数	2,255名(ベッセルグループ 2019年12月1日現在)

## ■ グループホテル

1	ベッセルホテル福山	121室	2000年 3月開業	広島県福山市
2	ベッセルイン福山駅北口	117室	2002年 3月開業	広島県福山市
3	ベッセルホテル倉敷	120室	2002年 4月開業	岡山県倉敷市
4	ベッセルホテル熊本空港	132室	2004年 8月開業	熊本県菊池郡大津町
5	ベッセルホテル石垣島	126室	2005年10月開業	沖縄県石垣市
6	ベッセルホテル福岡貝塚	124室	2006年 2月開業	福岡市東区
7	ベッセルホテル東広島	126室	2006年 6月開業	広島県東広島市
8	ベッセルホテル苅田北九州空港	128室	2006年11月開業	福岡県京都郡苅田町
9	ベッセルホテル都城	128室	2008年 1月開業	宮崎県都城市
10	ベッセルイン上野入谷駅前	76室	2011年 2月開業	東京都台東区入谷
11	ベッセルイン広島駅前	85室	2012年 2月開業	広島市南区西蟹屋
12	ベッセルホテルカンパーナ沖縄	161室	2012年 3月開業	沖縄県中頭郡北谷町
13	ベッセルイン札幌中島公園	196室	2013年 2月開業	札幌市中央区
14	ベッセルイン八千代勝田台駅前	78室	2013年 9月開業	千葉県八千代市
15	ベッセルイン博多中洲	166室	2014年10月開業	福岡市博多区中洲
16	ベッセルホテルカンパーナ京都五条	238室	2015年 9月開業	京都市下京区
17	ベッセルホテルカンパーナ沖縄 別館	163室	2016年11月開業	沖縄県中頭郡北谷町
18	ベッセルイン心斎橋	133室	2017年 5月開業	大阪市中央区
19	ベッセルイン滋賀守山駅前	120室	2017年 8月開業	滋賀県守山市
20	ベッセルホテルカンパーナ名古屋	233室	2018年10月開業	名古屋市中村区
21	ベッセルイン栄駅前	225室	2018年11月開業	名古屋市中区
22	ベッセルイン千葉駅前	172室	2019年 3月開業	千葉市中央区
23	ベッセルホテルカンパーナすすきの	296室	2019年 6月開業	札幌市中央区
24	レフ熊本 by ベッセルホテルズ	229室	2019年12月開業	熊本市中央区
25	ベッセルイン京成津田沼駅前	92室	2020年2月開業予定	千葉県習志野市
26	レクー沖縄北谷スパ&リゾート	229室	2020年3月開業予定	沖縄県中頭郡北谷町
27	レクー沖縄北谷スパ&リゾート アネックス(仮称)	48室	2020年5月開業予定	沖縄県中頭郡北谷町
28	レフ京都八条口 by ベッセルホテルズ	124室	2020年夏開業予定	京都市南区
29	ベッセルインなんば	123室	2020年8月開業予定	大阪市中央区
30	レフ大宮 by ベッセルホテルズ	198室	2020年9月開業予定	さいたま市大宮区
31	ベッセル松山市駅ホテル(仮称)	208室	2021年夏開業予定	愛媛県松山市
	福山ニューキャッスルホテル (運営：株式会社ベッセル)	218室	1984年 7月開業	広島県福山市
	合計	4,933室		

### 【本件に関するお問い合わせ先】

ベッセルホテルズ PR 事務局(株式会社サニーサイドアップ.内) 担当:船山・高野・森田・杉本

TEL: 03-6894-3201 FAX: 03-5413-3051 E-mail: [vessel\\_hotels@ssu.co.jp](mailto:vessel_hotels@ssu.co.jp)

株式会社ベッセルホテル開発 マーケティング課 担当:池田・須内(すのうち)

〒720-0077 広島県福山市南本庄三丁目4番27号

TEL: 084-920-1230 FAX: 084-920-1156