

PRESS RELEASE

福山ニューキャッスルホテル

客室リニューアル
ベッド増設によるご家族・団体宿泊の対応について

株式会社ベッセル(本社 広島県福山市南本庄三丁目/代表取締役社長 澁谷誠)が経営する福山ニューキャッスルホテル(福山市三之丸町/取締役総支配人 竹口浩司)では、2013年9月より、ご家族でのご宿泊や修学旅行・団体でのご宿泊対応にするため、シングルルーム36室(客室フロア4F~6F)に親子ベッドを導入し、ベッド増設のリニューアルを行いました。

今回のリニューアルでは、シモンズ社製のベッドを導入し、新たにツイン対応可能ルームが24室・トリプル対応可能ルームが12室増加しました。結果、最大収容可能人数が48名増え398名となりました。

詳細は下記をご参照ください。

記

1. 最大収容可能人数 398名
2. 1フロア20室・50名(4F~6F)の収容が可能
3. リニューアル後の新客室タイプの料金

客室タイプ	2名利用時	3名利用時
エコノミーツイン (18.2㎡/南側)	14,700円	—
コンフォートツイン (23.5㎡/北側)	17,850円	22,050円

※お子様添い寝は無料となります

※朝食は別途1,600円・小学生800円・幼児(3歳~6歳)1名無料2名からは800円

4. ご予約・お問い合わせ 宿泊課 電話 084-922-2120
URL <http://www.new-castle.net/>

<本件に関するお問い合わせ先>

福山ニューキャッスルホテル 宿泊部宿泊課 担当:藤本・唐川

TEL 084-922-2120 / FAX 084-923-6813 / E-mail info@new-castle.net

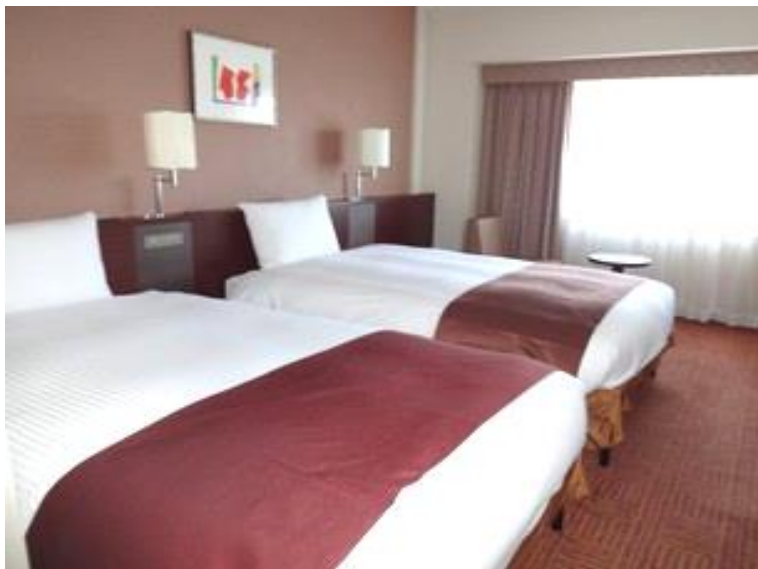
〒720-0066 広島県福山市三之丸町8番16号

URL <http://www.new-castle.net/>

◆リニューアル後の客室
エコノミーツイン（2名利用時）



コンフォートツイン（2名利用時）



コンフォートトリプル（3名利用時）

